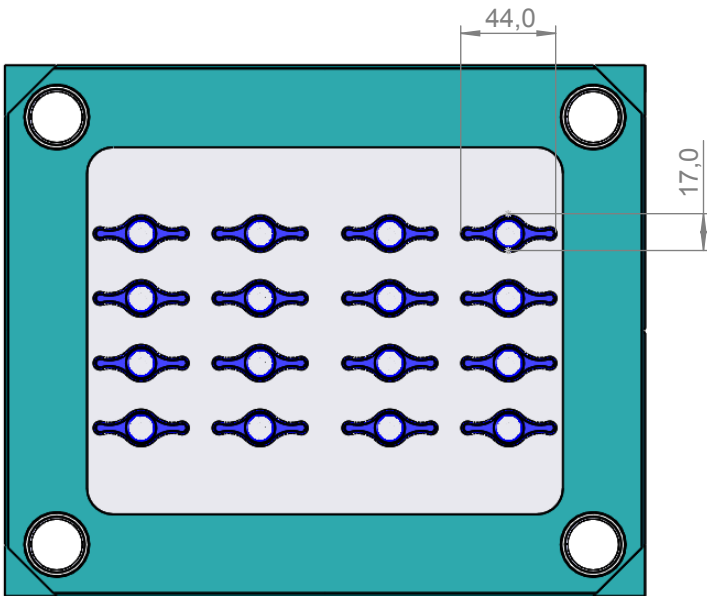
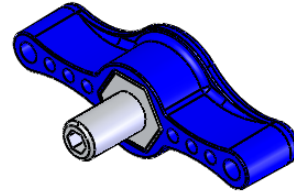


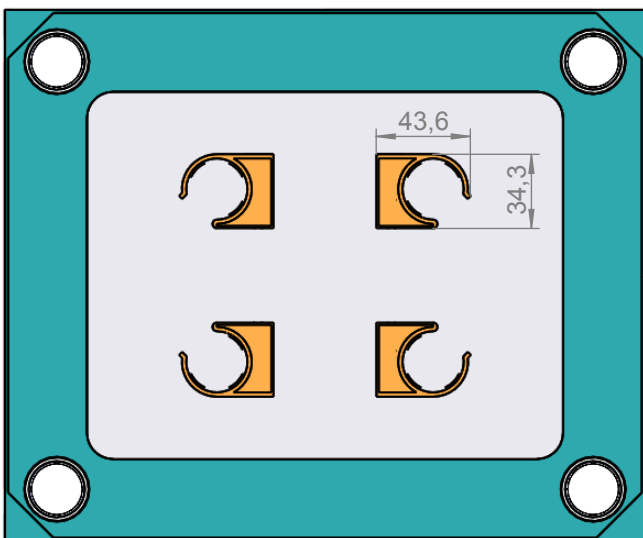
Formaufbau 246x296
nutzbare Einsatzfläche 220x170



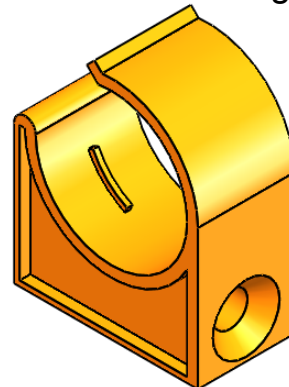
Flügelschraube
sowohl feste Umspritzung, als auch
Montage möglich



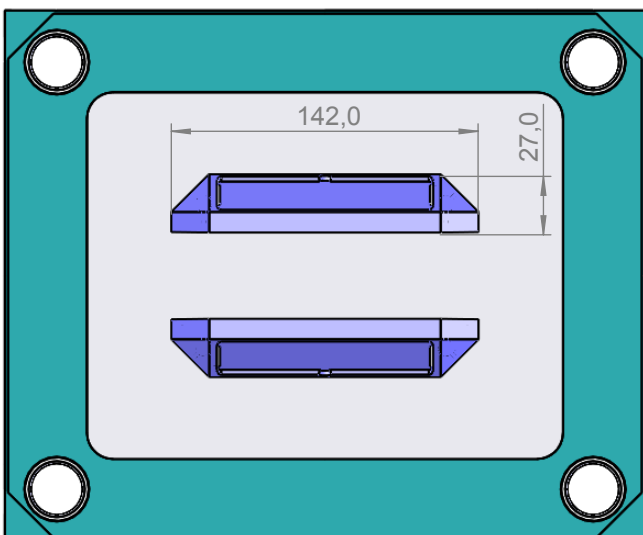
16 fach Einsatz Kontur erodiert
zum Preis von € 5.200,-



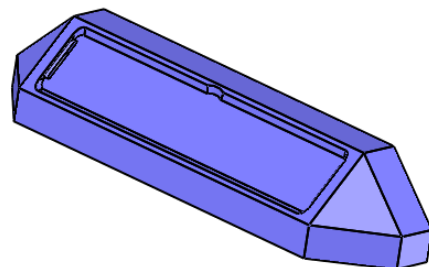
Rohrschelle,
hier mit Einlegekern,
statt Schieberbetätigung



4 fach Einsatz
Kontur gefräst, Oberfläche gestrahlt
incl. 4 Einlegekerne zum Preis von € 2.900,-



Schubladengriff
mit integriertem Beschriftungsfeld



2 fach Einsatz
Kontur gefräst, Oberfläche gestrahlt
zum Preis von € 3.300,-